



PRE-XVII CONGRESO ARGENTINO
de Vialidad y Tránsito
8º EXPOVIAL ARGENTINA



3 AL 6 DE NOVIEMBRE 2014

HOTEL PANAMERICANO - Buenos Aires, Argentina

Los recursos humanos y otros factores clave para el éxito de los proyectos ITS

Klaus Banse, *Prof.-Univ.*
Presidente de ITS Colombia

X CONGRESO INTERNACIONAL ITS
X SIMPOSIO DEL ASFALTO



X Congreso
Internacional ITS



X SIMPOSIO
DEL ASFALTO



II SEMINARIO INTERNACIONAL DE PAVIMENTOS DE HORMIGÓN

www.congresodevialidad.org.ar

Contenido

- Presentación ITS Colombia
- Movilidad sin ITS?
- Algunos ITS en la movilidad
- Cuello de botella típicos en los proyectos ITS
- Que quiero? Que hay? Que se puede?
- Casos de estudio
- Conclusiones

Presentación ITS Colombia



16.-17.2015 Bogotá, Colombia

Seminarios especializados

- Sistemas de peaje de flujo libre
- ITS para túneles
- ...



Cursos y talleres internacionales

- Sistemas de recaudo
- Sistemas de control de tráfico
- Sistemas de control de flotas
- ...



Colombian Symposium on
Intelligent Transport Systems



Revista ANDINATRAFFIC

Diplomado en
**Diseño e Implementación de
Proyectos ITS**



Movilidad sin ITS?

- **Es imposible imaginarse una movilidad sin los ITS**
- Como funcionaria nuestra ciudad sin
 - Semáforos
 - Control de recaudo
 - Control de flotas de transporte público
 - Comunicaciones

Cuello de botella típicos en los proyectos ITS

- Arquitectura ITS
 - Una arquitectura de otro país, ciudad, proyecto puede servir de Fuente de información y referencias mas no para su aplicación idéntica y sin modificaciones
 - Una arquitectura es específica y no puede ser copiado
- Normas técnicas
 - Falta de normatividad en el área ITS
 - Fallas técnicas en reglamentos y leyes en la parte técnica
- Diseños
 - No hay precio por intersección
 - No hay precio por kilómetros
 - No hay configuraciones típicas por kilometro

Cuello de botella típicos en los proyectos ITS

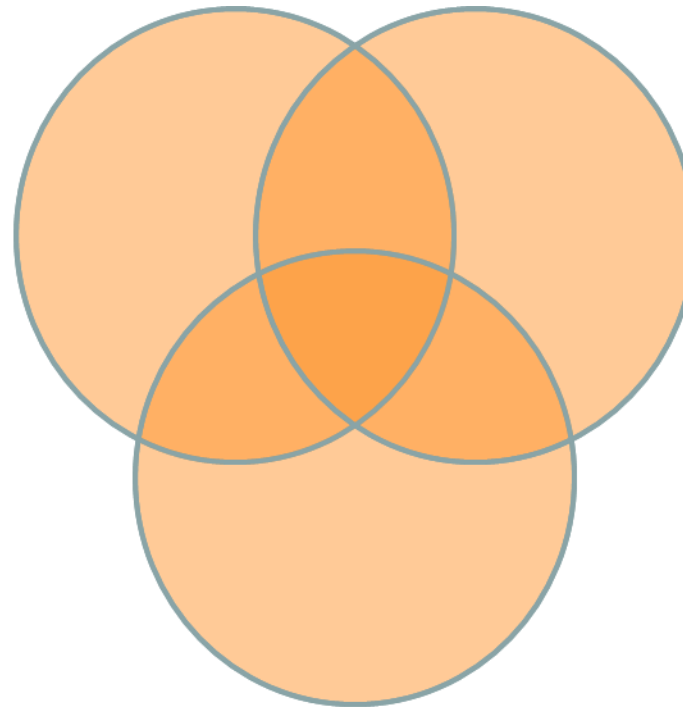
- En lo administrativo
 - Políticas
 - Conciencia
 - Costos (sobrecostos)
 - ...
- En lo técnico
 - Definición de objetivos
 - Creación de arquitecturas
 - **Capacitación & Motivación**
 - ...

Cuello de botella típicos en los proyectos ITS



Que quiero? Que hay? Que se puede?

Que se quiere?
Solución de un problema
Mejoramiento de una condición
...

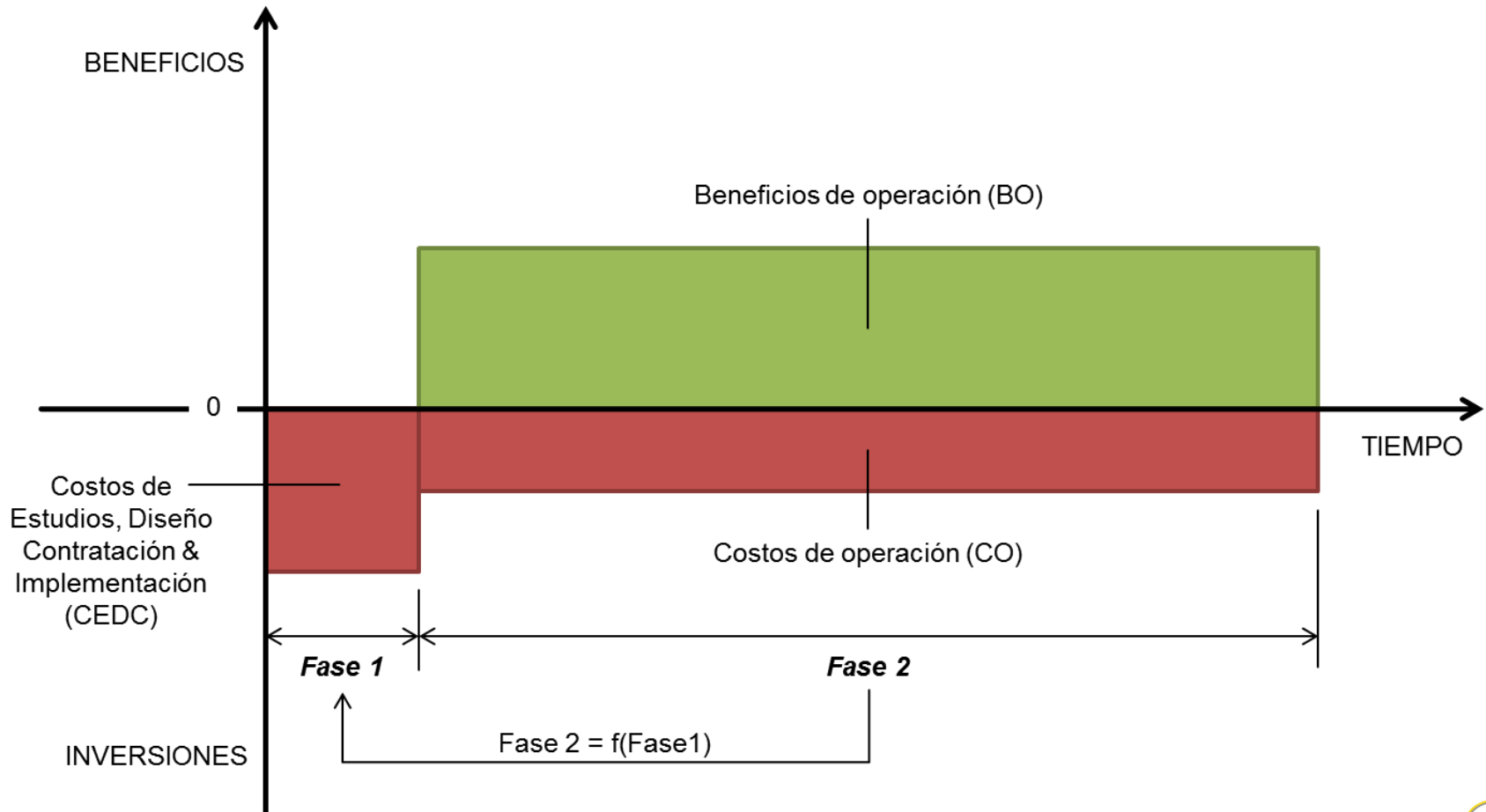


Que se puede?
Viabilidad técnica
Viabilidad económica
...

Que hay?
Disponibilidad de solución
Solución a la medida
...

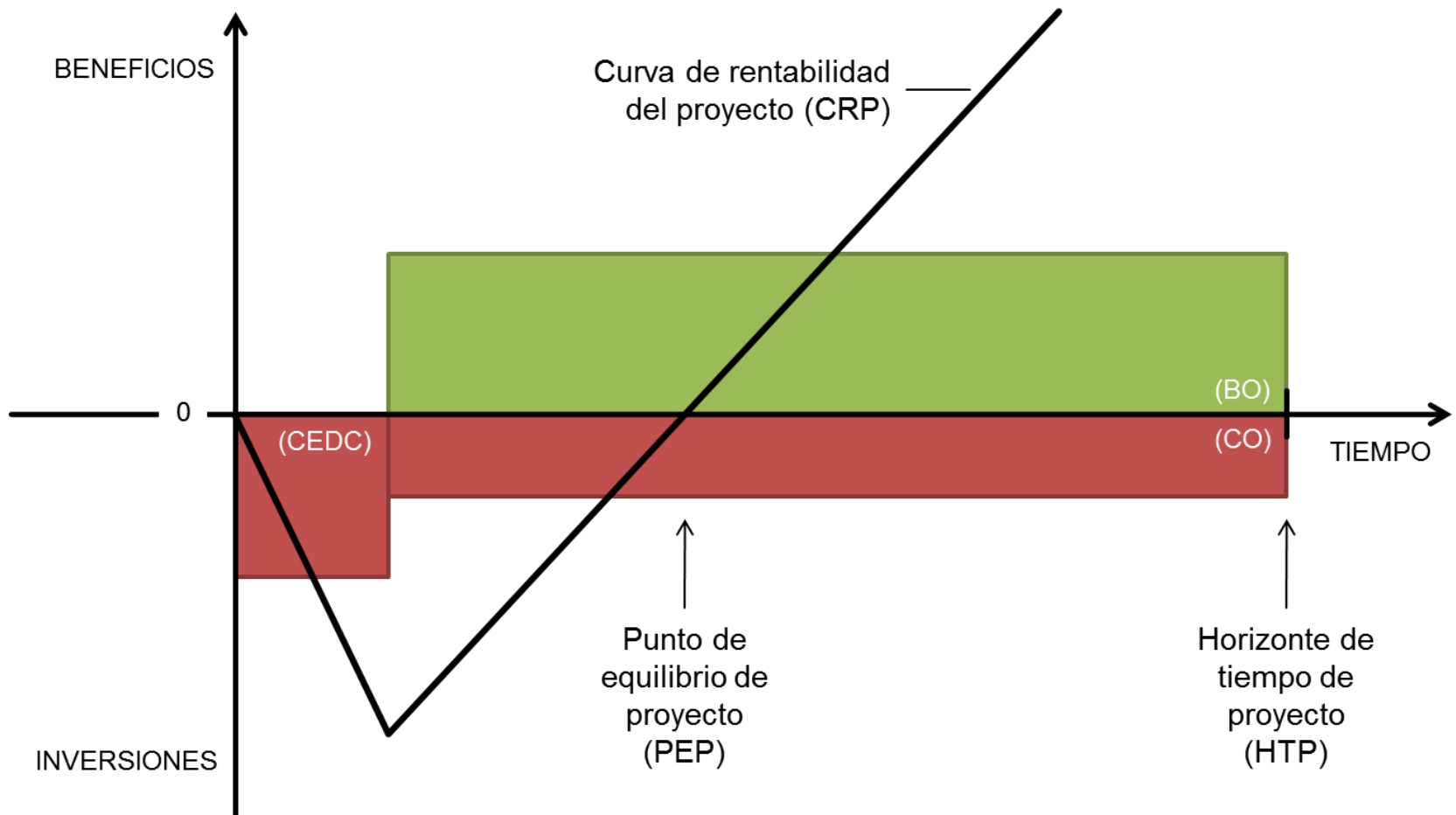
Casos de estudio

Relación de causas y efectos



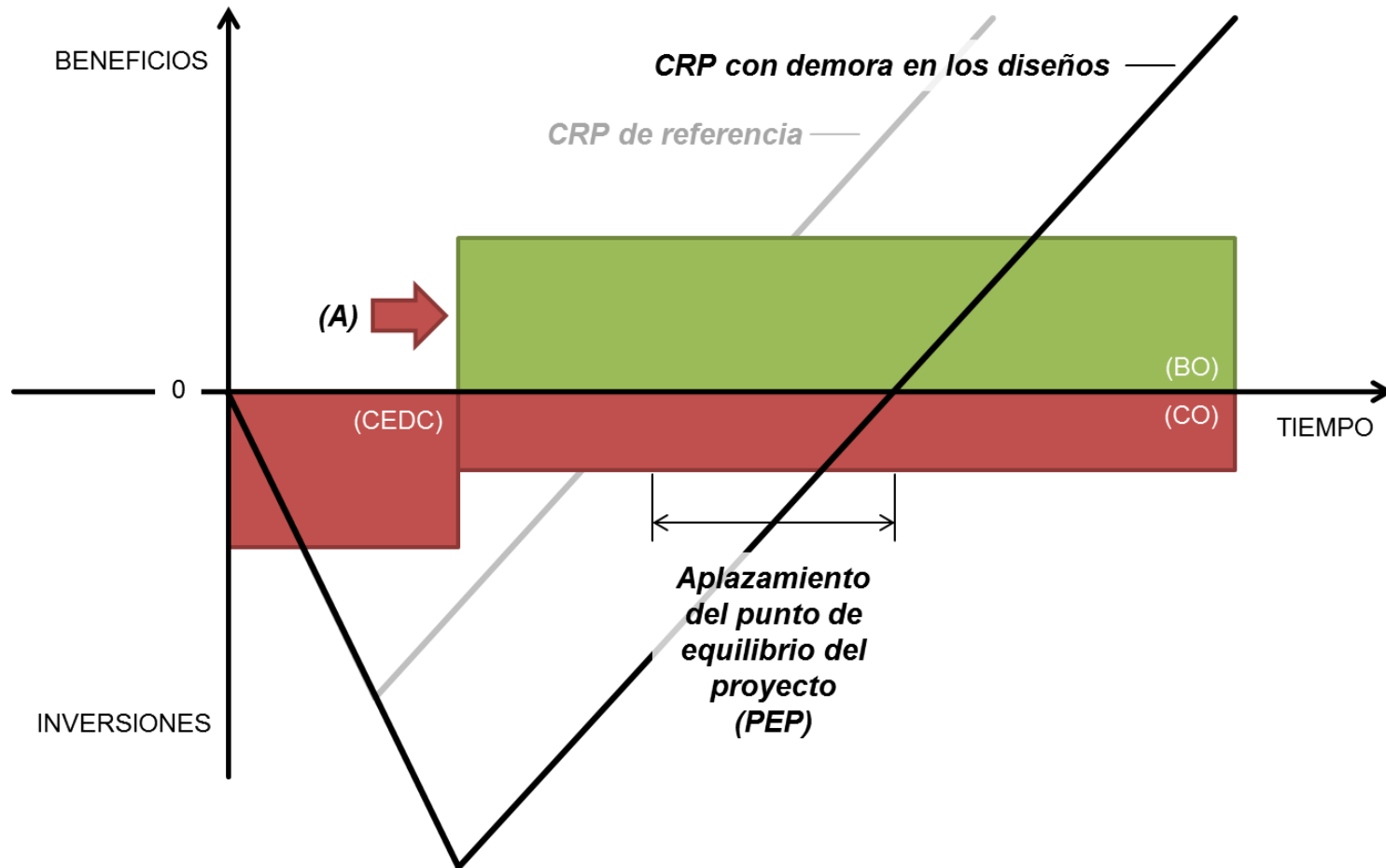
Casos de estudio

Relación de causas y efectos



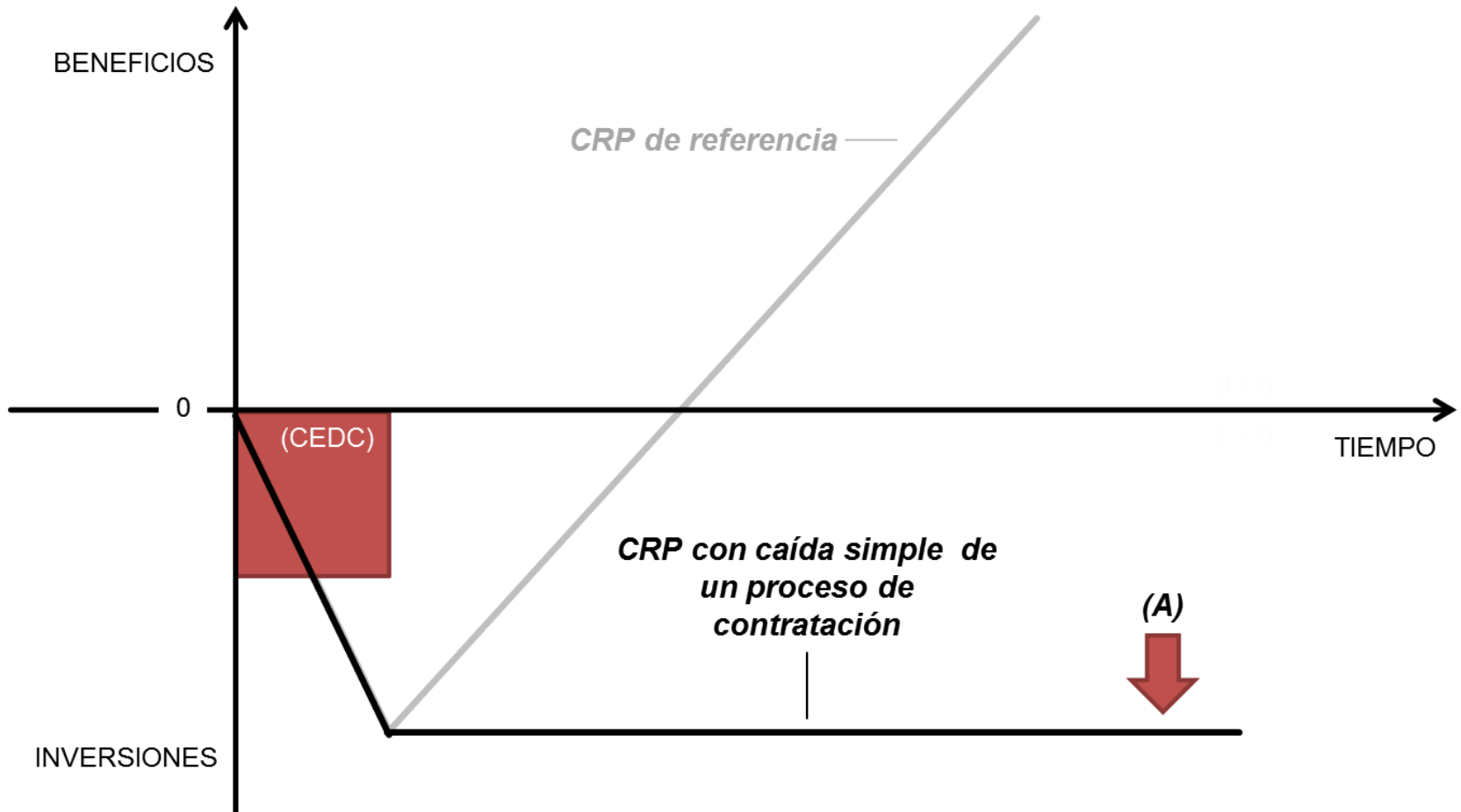
Casos de estudio

Relación de causas y efectos



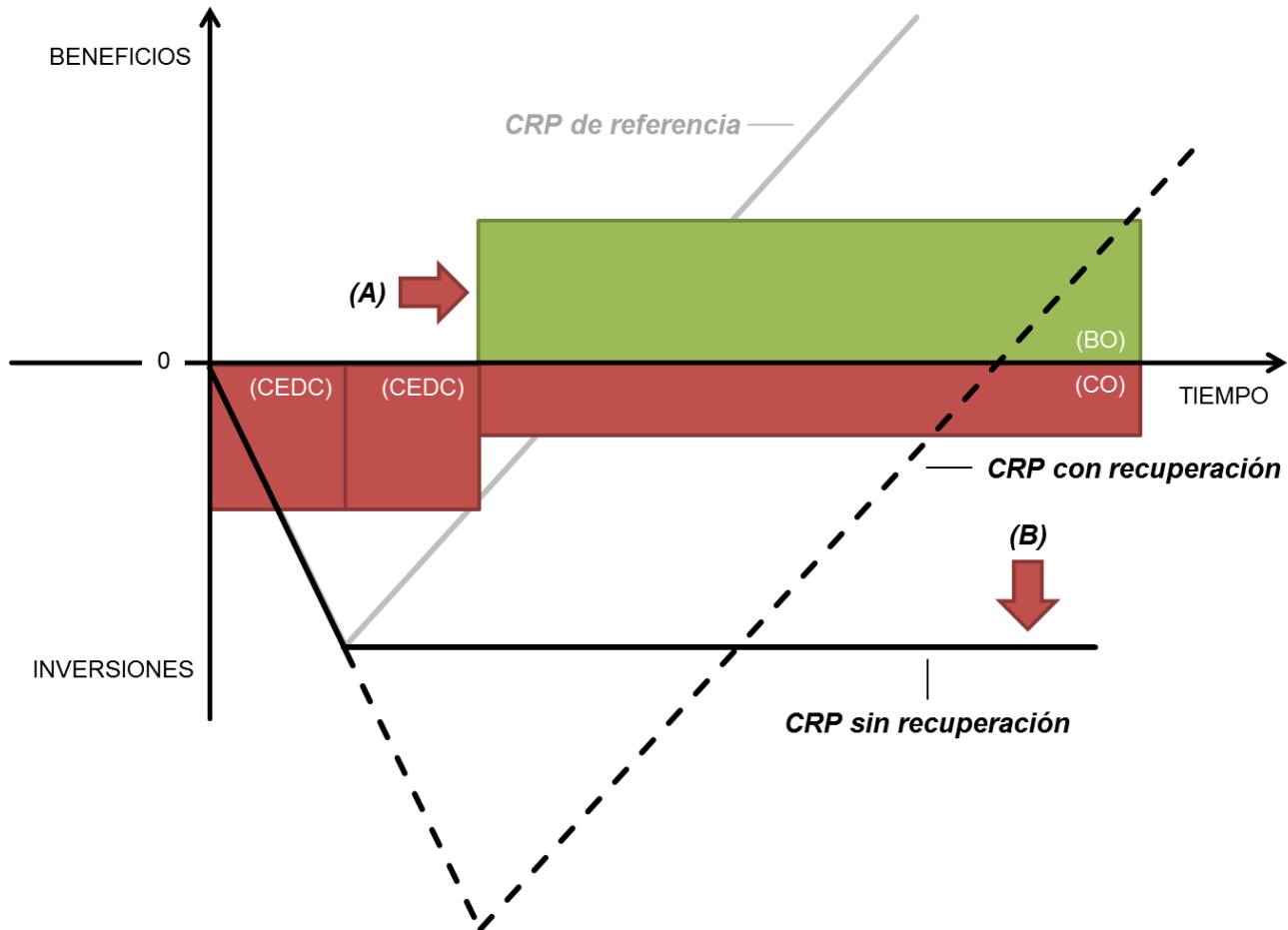
Casos de estudio

Relación de causas y efectos



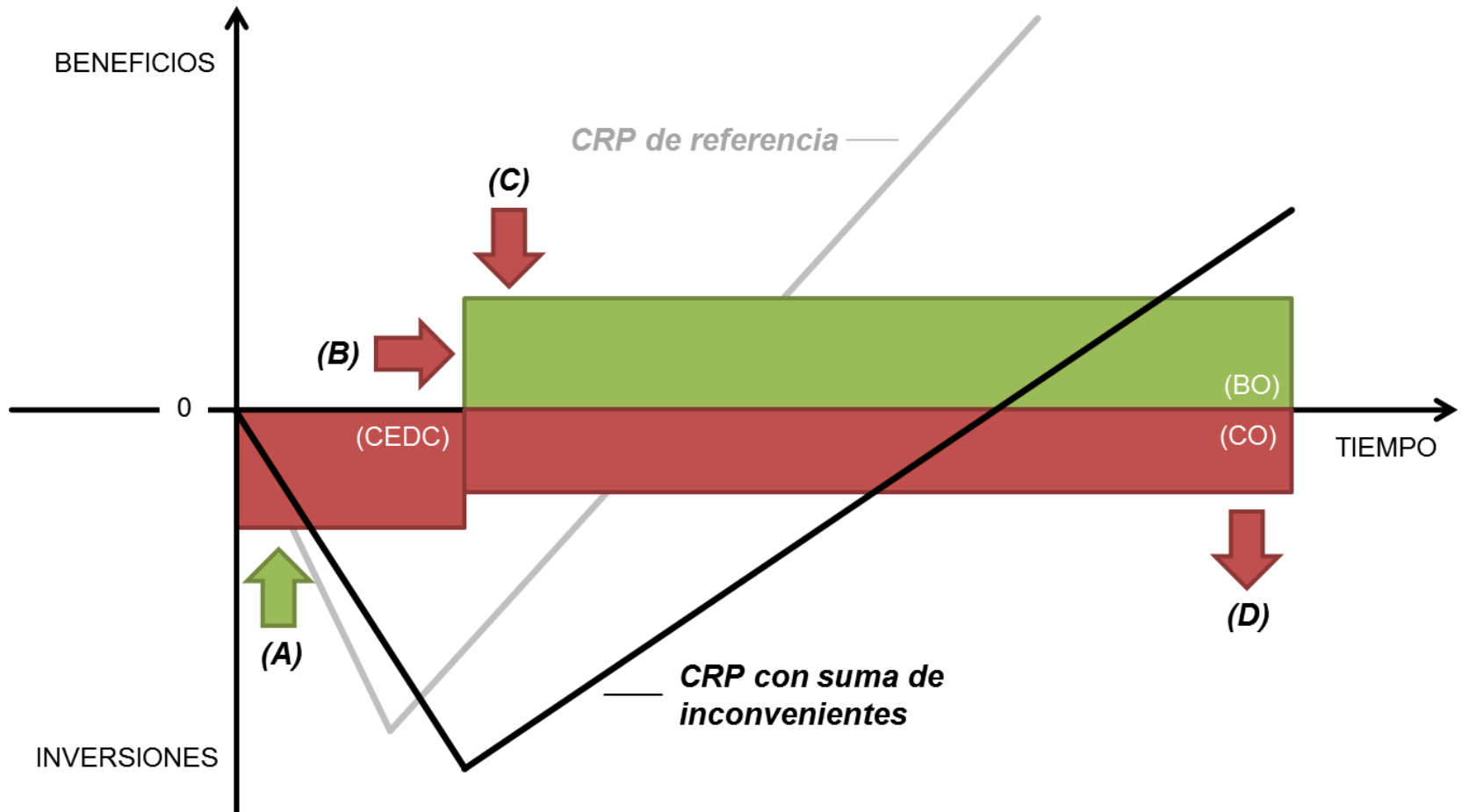
Casos de estudio

Relación de causas y efectos



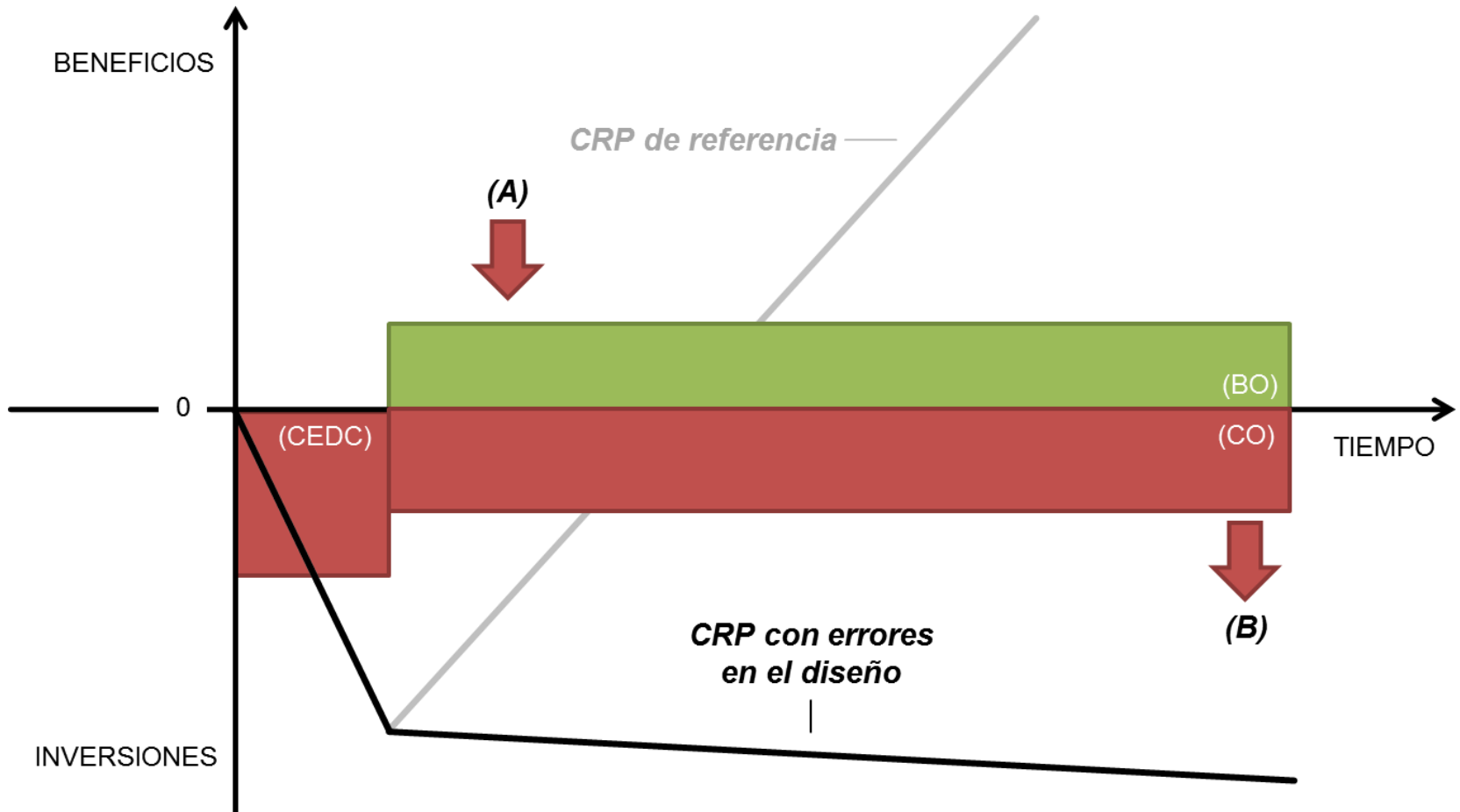
Casos de estudio

Relación de causas y efectos



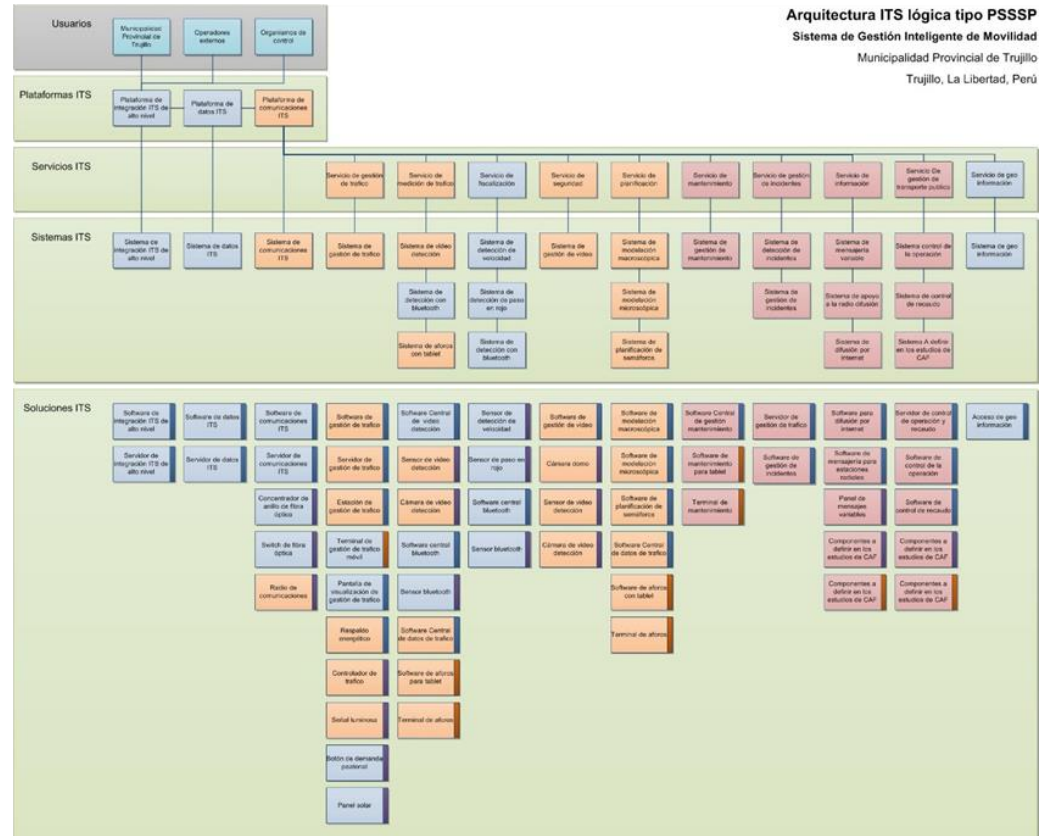
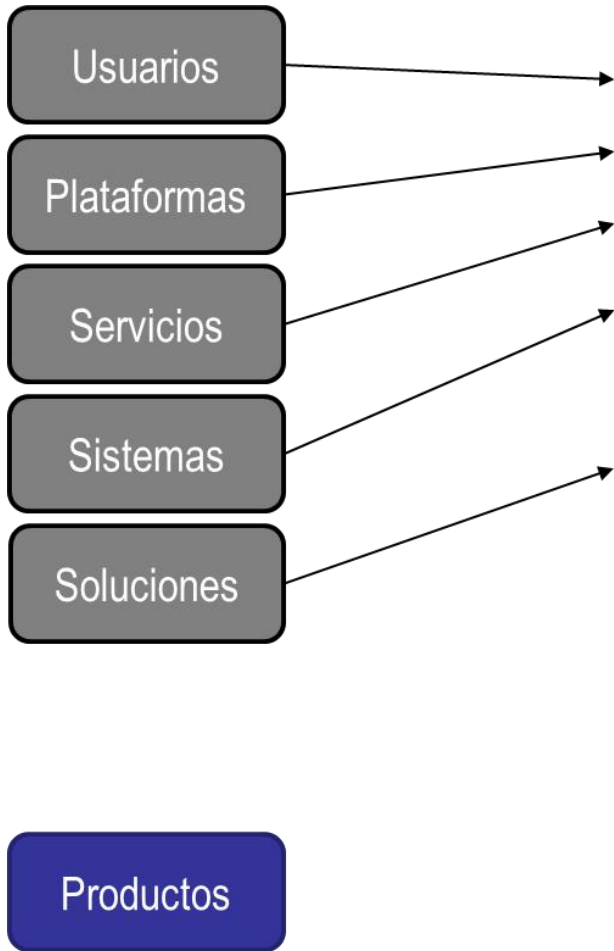
Casos de estudio

Relación de causas y efectos



Casos de estudio

Arquitectura ITS Provincia de Trujillo



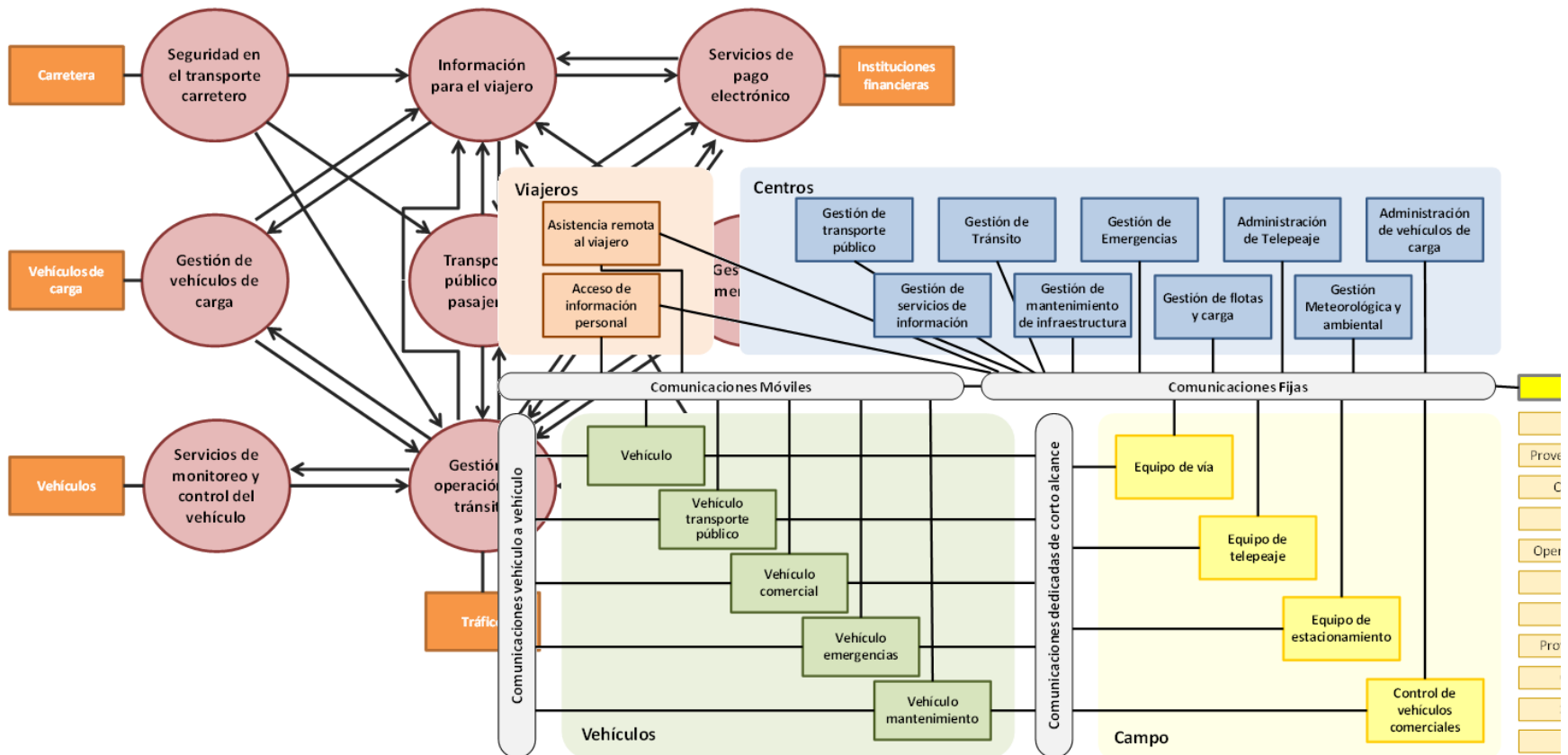
Consortio Seguravias SAC - PMP SAC
 Versión: V.02
 Fecha: 25.11.2012
 Encargado: Klaus Bana
 Modelo: PSSSP de SIT Lida

LEYENDA

- Componente existente
- Componente nuevo
- Futuras etapas
- Usuarios
- Bloque de arquitectura lógica
- Bloque de arquitectura administrativa
- Capa central
- Bloque de arquitectura móvil y abordo
- Capa periférica
- Capa de administración

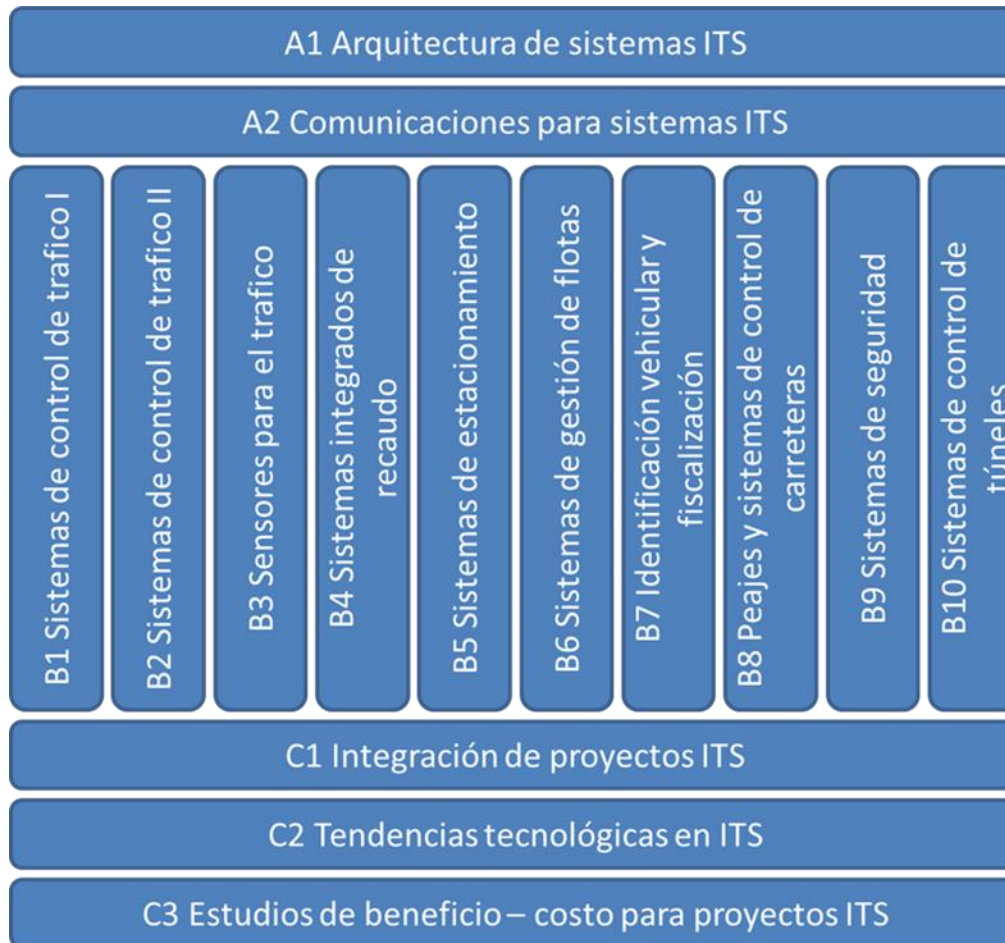
Casos de estudio

Arquitectura nacional ITS del Perú



Casos de estudio

Diplomado en Diseño e Implementación de Proyectos ITS



Casos de estudio

Diplomado en Diseño e Implementación de Proyectos ITS



Conclusiones

General



Conclusiones

General

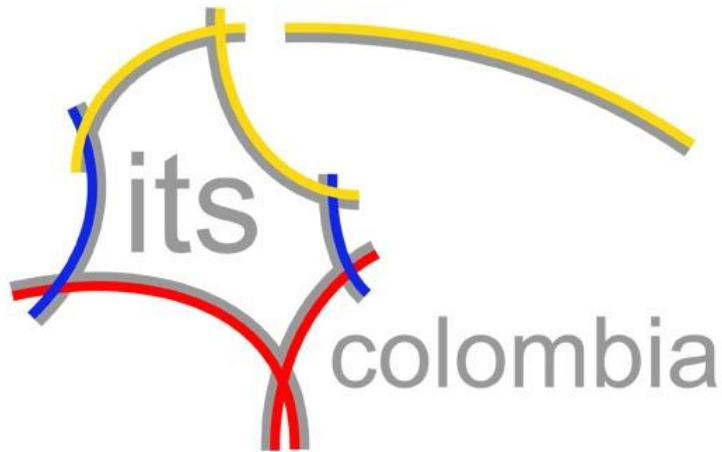
- Proyectos sin arquitectura adecuada tienden a ser islas tecnologías con dificultades de integración, ampliación o migración
- Se requieren estrategias técnicas, políticas y de competencias hacia la ciudad inteligente donde los ITS forman un eje articulador

Conclusiones

RRHH

- El factor humano, dependiendo de su calidad, conocimiento, criterio, motivación y conciencia, puede ser tanto la mayor fortaleza como el mayor problema para los proyectos ITS.
- La inversión en el capital humano en todas las fases de los proyectos ITS, desde la idea, via el diseño y hasta su implementación y operación se retorna de manera exponencial.

Muchas gracias



ITS Colombia

Klaus Banse

Prof.-Univ. Dipl.-Ing.

Presidente

k.banse@its-colombia.org

www.its-colombia.org