



PRE-XVII CONGRESO ARGENTINO
de Vialidad y Tránsito

8º EXPOVIAL ARGENTINA

3 AL 6 DE NOVIEMBRE 2014

HOTEL PANAMERICANO - Buenos Aires, Argentina



Plan de Movilidad Sustentable de la Ciudad de Buenos Aires

Ing. Germán BUSSI

Director General de Planificación de la Movilidad
Ciudad Autónoma de Buenos Aires

X CONGRESO INTERNACIONAL ITS

X SIMPOSIO DEL ASFALTO

II SEMINARIO INTERNACIONAL DE PAVIMENTOS DE HORMIGÓN



www.congresodevialidad.org.ar



Ejes conceptuales

- 1. Estimulo de la movilidad peatonal y de los modos no contaminantes**
- 2. Prioridad para el transporte público**
- 3. Gestión y facilidades para el tránsito y énfasis en la seguridad vial**
- 4. Movilidad Inteligente**



Estímulo de la movilidad peatonal y de los modos no contaminantes

Prioridad Transporte Público

Gestión y facilidades para el Tránsito

Movilidad Inteligente

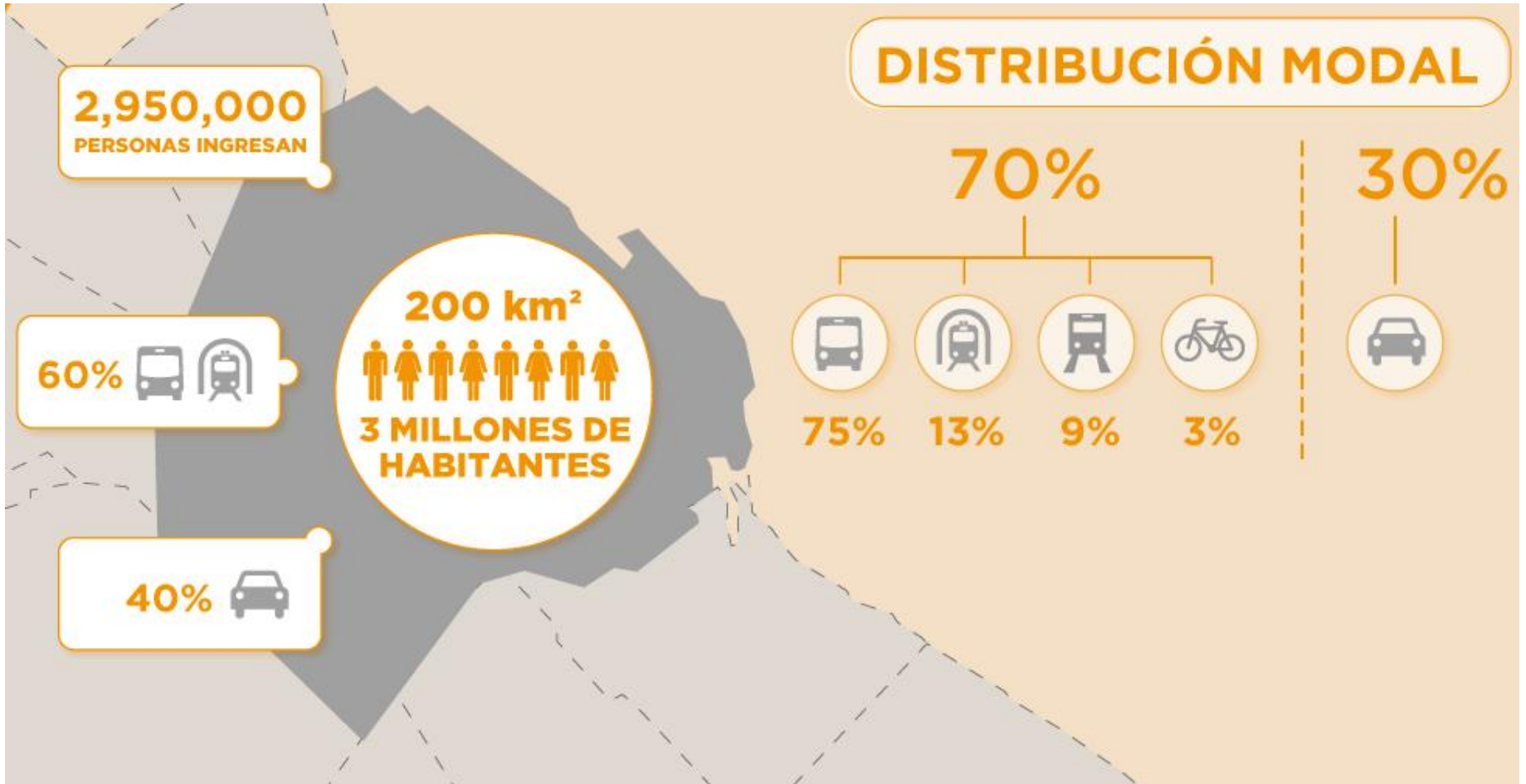
- **Prioridad Peatón**
- **Eco Bici**

- **Metrobus**
- Vías Preferenciales
- Subtes

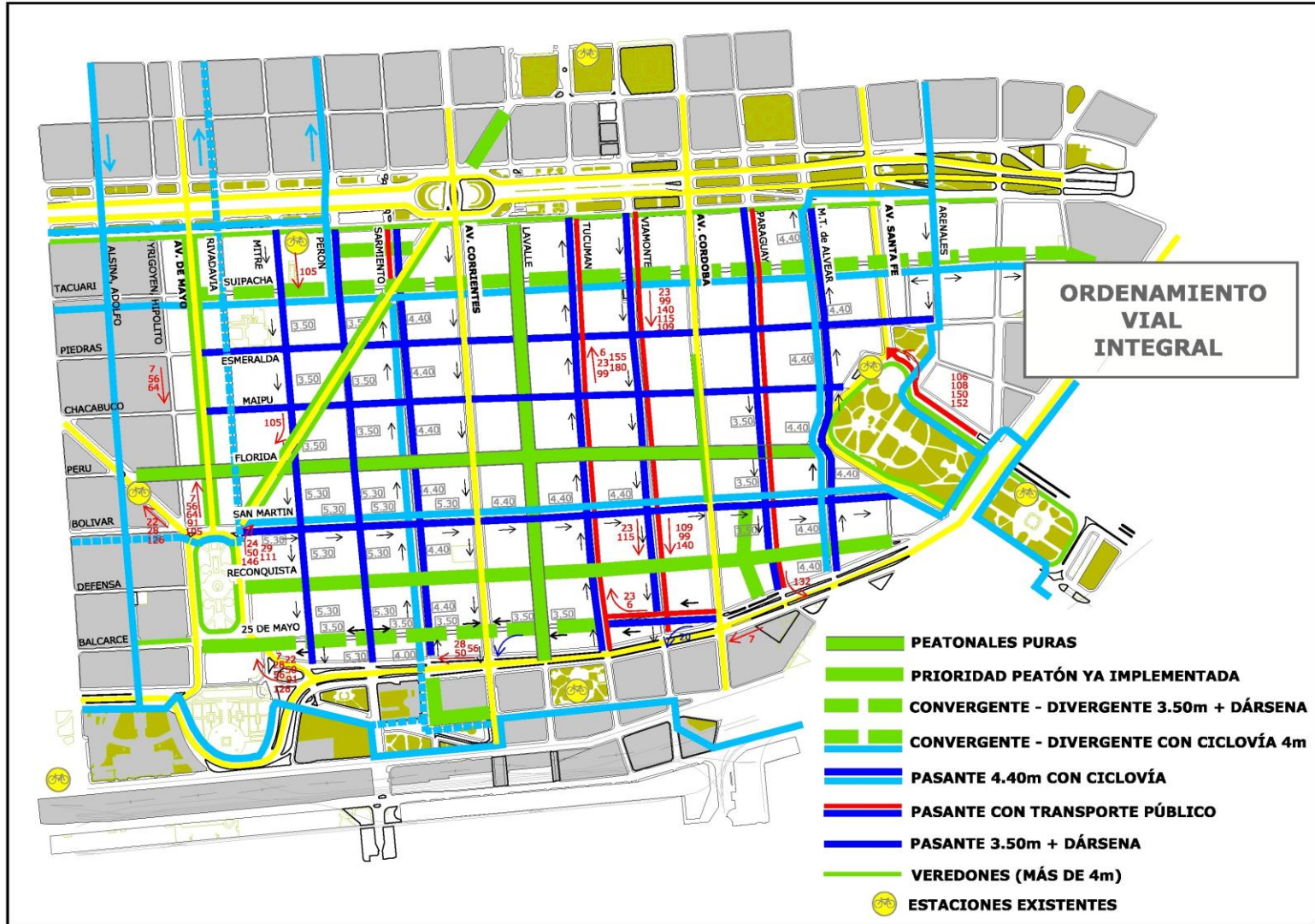
- Control de tránsito
- Seguridad vial
- Infraestructura Vial
- **Programa de Conectividad**

- Modernización de señalización luminosa
- Información del tránsito en tiempo real

MEJOR CALIDAD DE VIDA



Prioridad Peatón – Área Central





Prioridad Peatón – Área Central

2008

12 %

2013

50 %

2015

90 %



Calles con prioridad para peatones y ciclistas

- 48 %

- 75 %



Reducción de vehículos



Prioridad Peatón – Área Central calle Reconquista



Antes



Ahora



Prioridad Peatón – Área Central calle 25 de Mayo



Antes



Ahora



Prioridad Peatón – Área Central calle San Martín



Antes



Ahora

Prioridad Peatón – Área Central calle Maipú



Antes



Ahora

Prioridad Peatón – Intervenciones Peatonales



INTERVENCIONES
PEATONALES



Prioridad Peatón – Intervenciones Peatonales



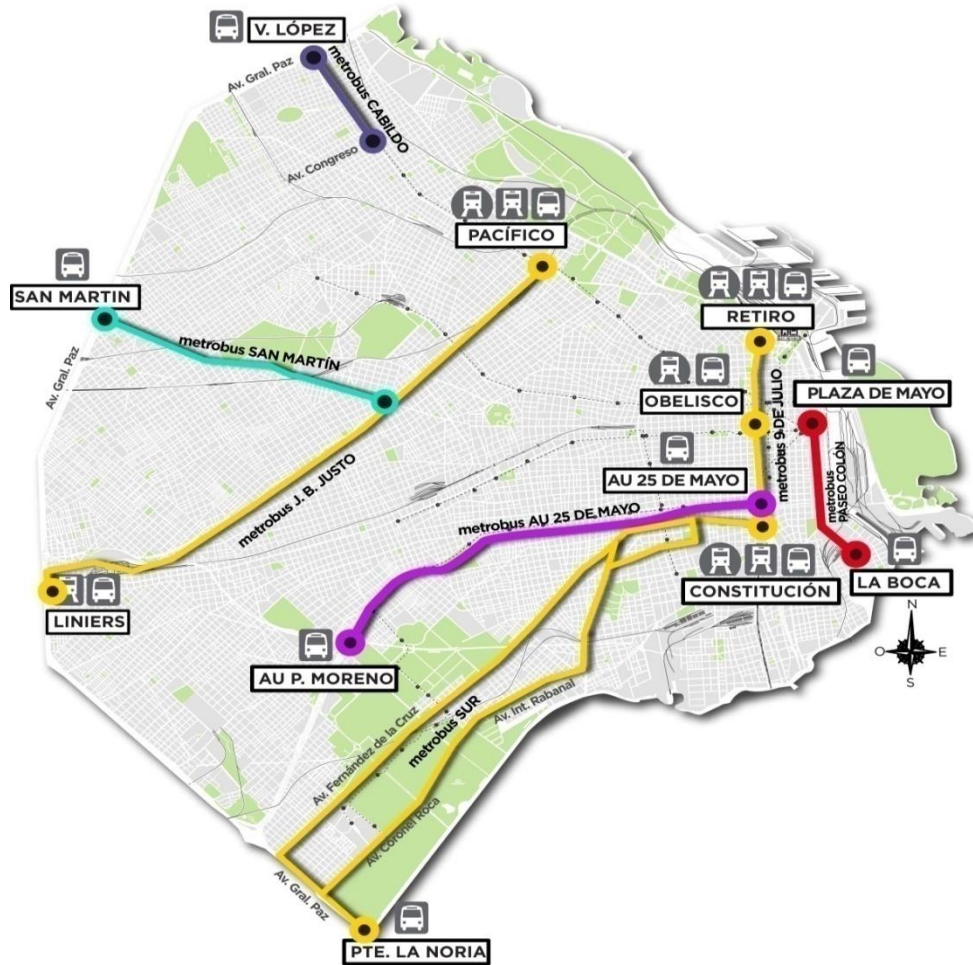


Prioridad Peatón – Intervenciones Peatonales





Corredores Metrobus



56 KM
de extensión al
2015

4 nuevos corredores

73 líneas de buses involucradas

1.200.000 pasajeros beneficiados



Metrobus Juan B. Justo





Metrobus Juan B. Justo



AHORA

Metrobus 9 de Julio





Metrobus 9 de Julio



Metrobus 9 de Julio



CONDICIÓN DE ASCENSO ACTUAL



Metrobus 9 de Julio





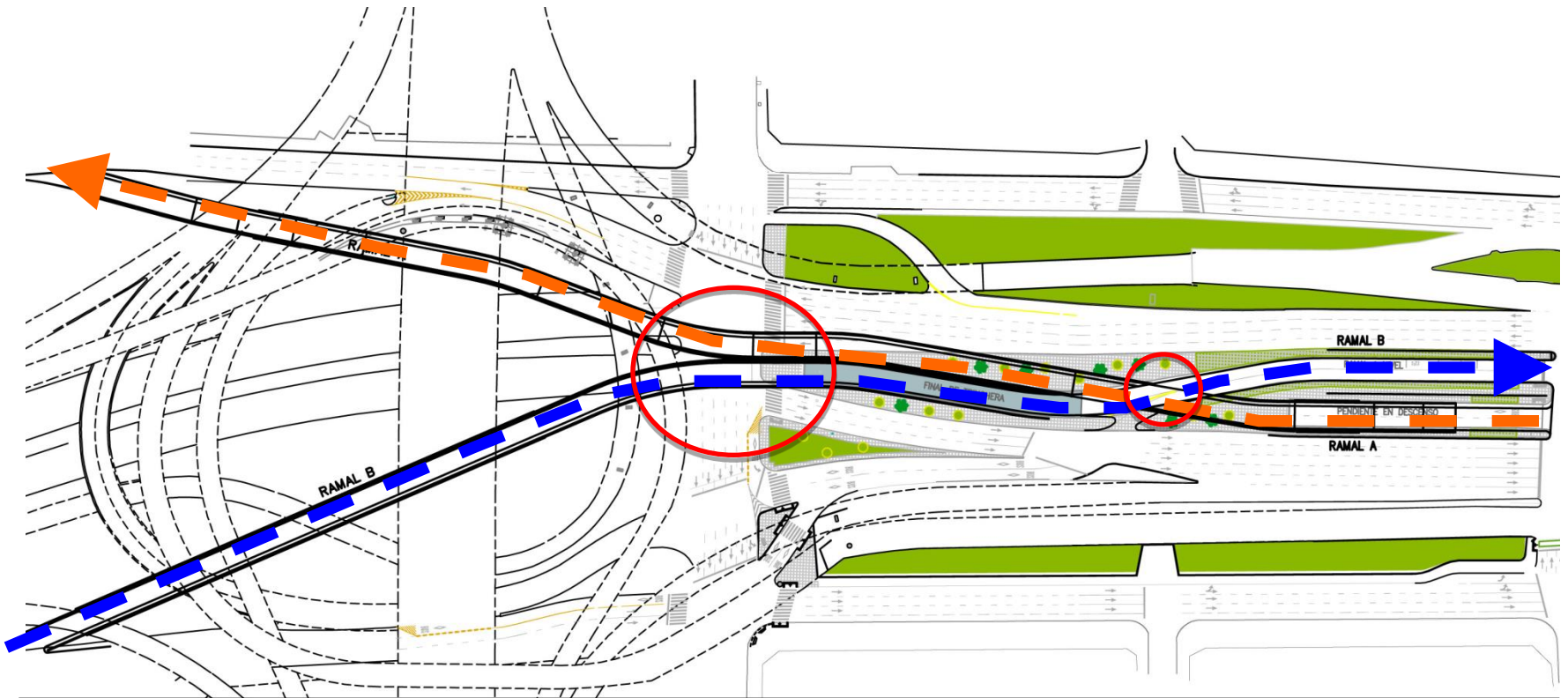
Metrobus 9 de Julio



Metrobus 9 de Julio



Metrobus 9 de Julio – Túneles de conexión Sur



Primera obra de túneles exclusivos para autotransporte público de pasajeros en Argentina



Metrobus 9 de Julio – Túneles de conexión Sur



Ramal de salida nudo Av. San Juan



Ramal de entrada desde Constitución



Metrobus Sur

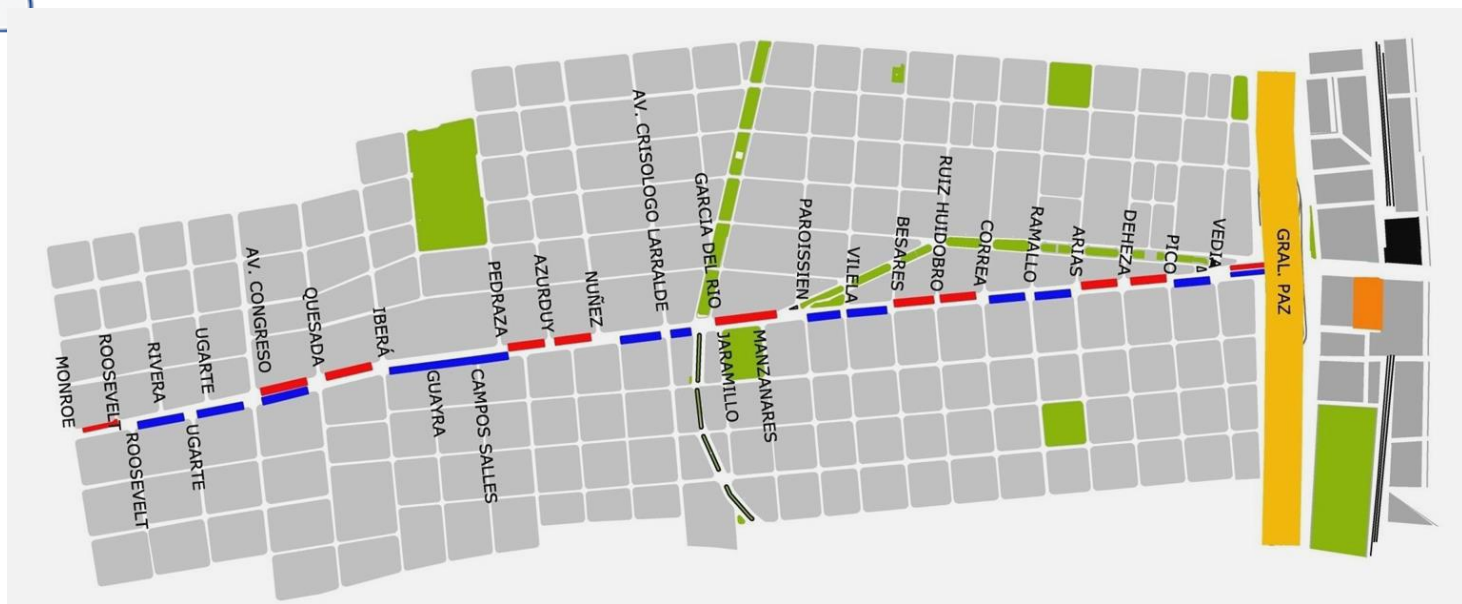




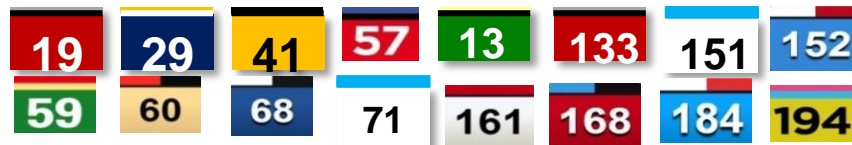
Metrobus Sur



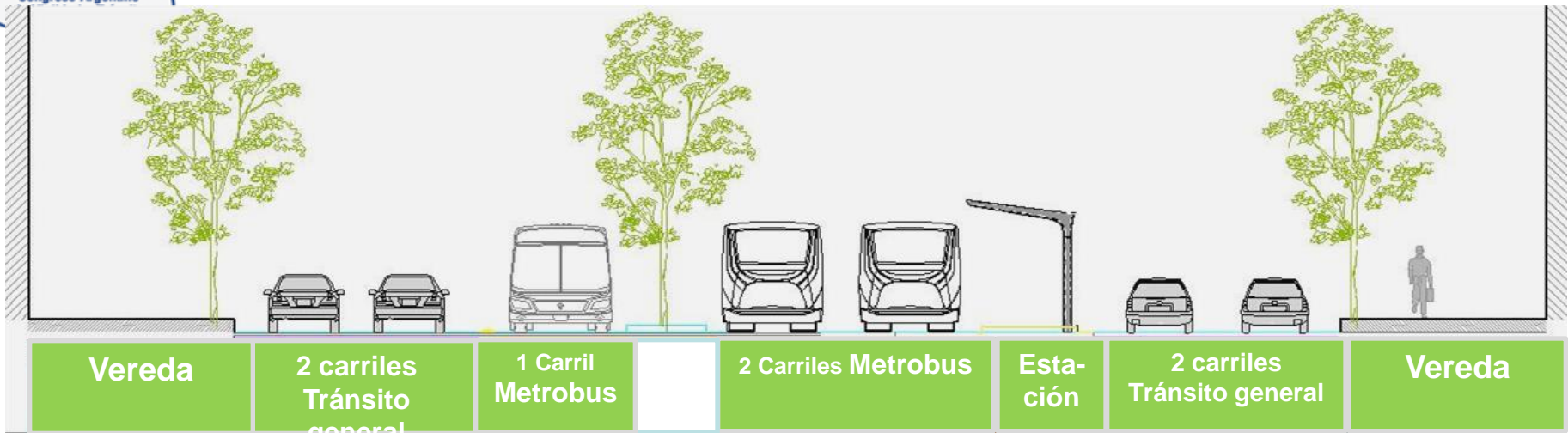
Metrobus – Corredores Futuros – Av. Cabildo



- Extensión = 2,3 km
- Cantidad de líneas: 16
- Frecuencia máxima: 240 servicios/hora
- Demanda estimada: 180.000 pax/día



Metrobus – Corredores Futuros – Av. Cabildo



Tipología Típica:

- ❖ Esquema de 3 carriles centrales de circulación para transporte público.
- ❖ Carril de sobrepaso en zona de estación.
- ❖ Separación de flujos con cantero divisor.

Metrobus – Corredores Futuros – Av. Cabildo





Metrobus – Corredores Futuros – Av. Cabildo





Metrobus – Corredores Futuros – Av. San Martín



- Extensión: 6 km (desde Juan B. Justo hasta Gral. Paz)
- Cantidad de líneas: 11 líneas
- Frecuencia máxima: 86 servicios / hora
- Demanda estimada: 70.000 pax/día



Metrobus – Corredores Futuros – Av. San Martín





Metrobus – Corredores Futuros – Av. San Martín



Ahora



Proyecto

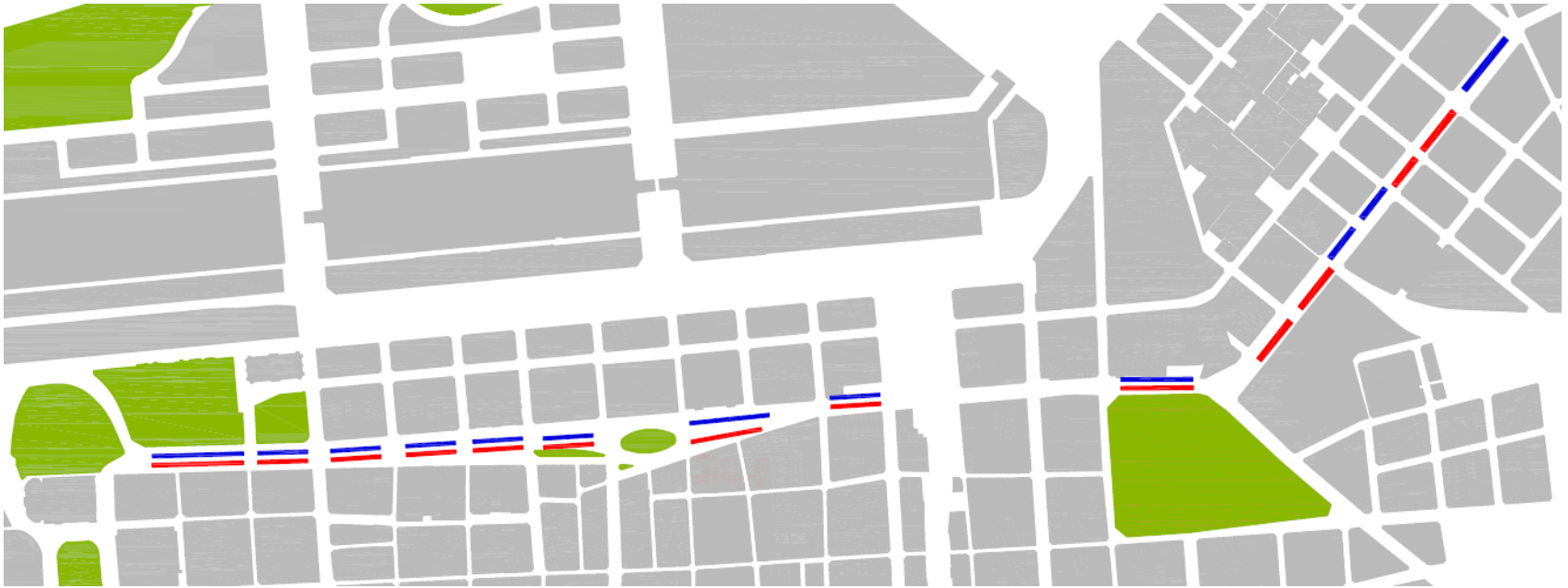


Metrobus – Corredores Futuros – Av. San Martín





Metrobus – Corredores Futuros – Av. Paseo Colón



- Extensión = 2.8 km (Entre Av. La Rábida y Wenceslao Villafañe)
- Cantidad de líneas: Mínimo 7 , Máximo 12
- Frecuencia máxima: 210 ser/h
- Demanda estimada: 225.000 pax/día
- Cantidad de paradores: 25



Metrobus – Corredores Futuros – Av. Paseo Colón



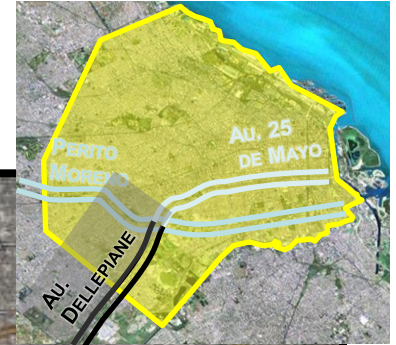
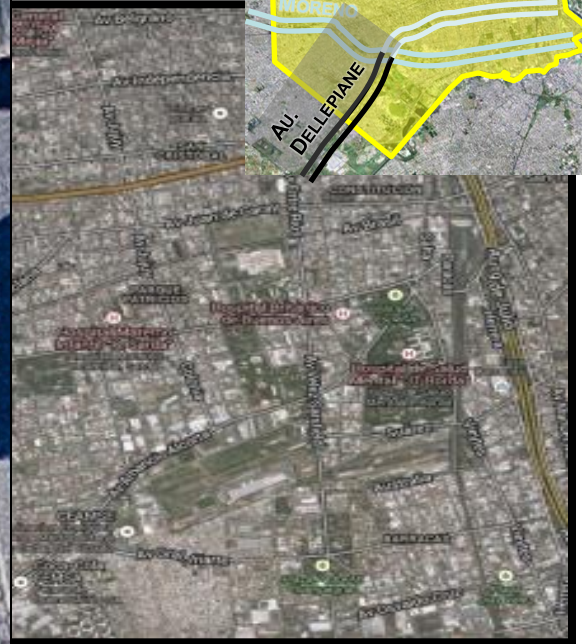
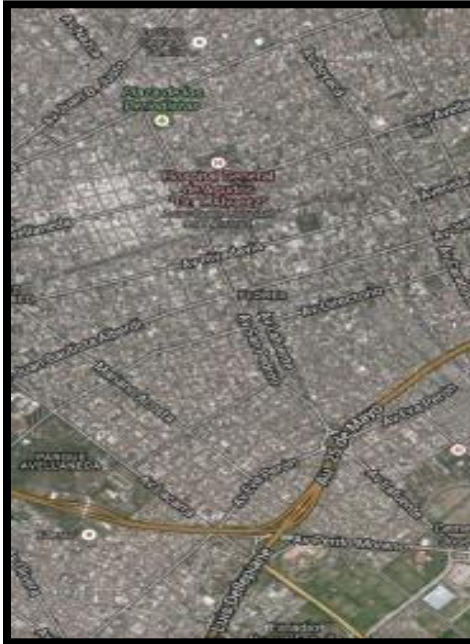


Metrobus – Corredores Futuros – Av. Paseo Colón



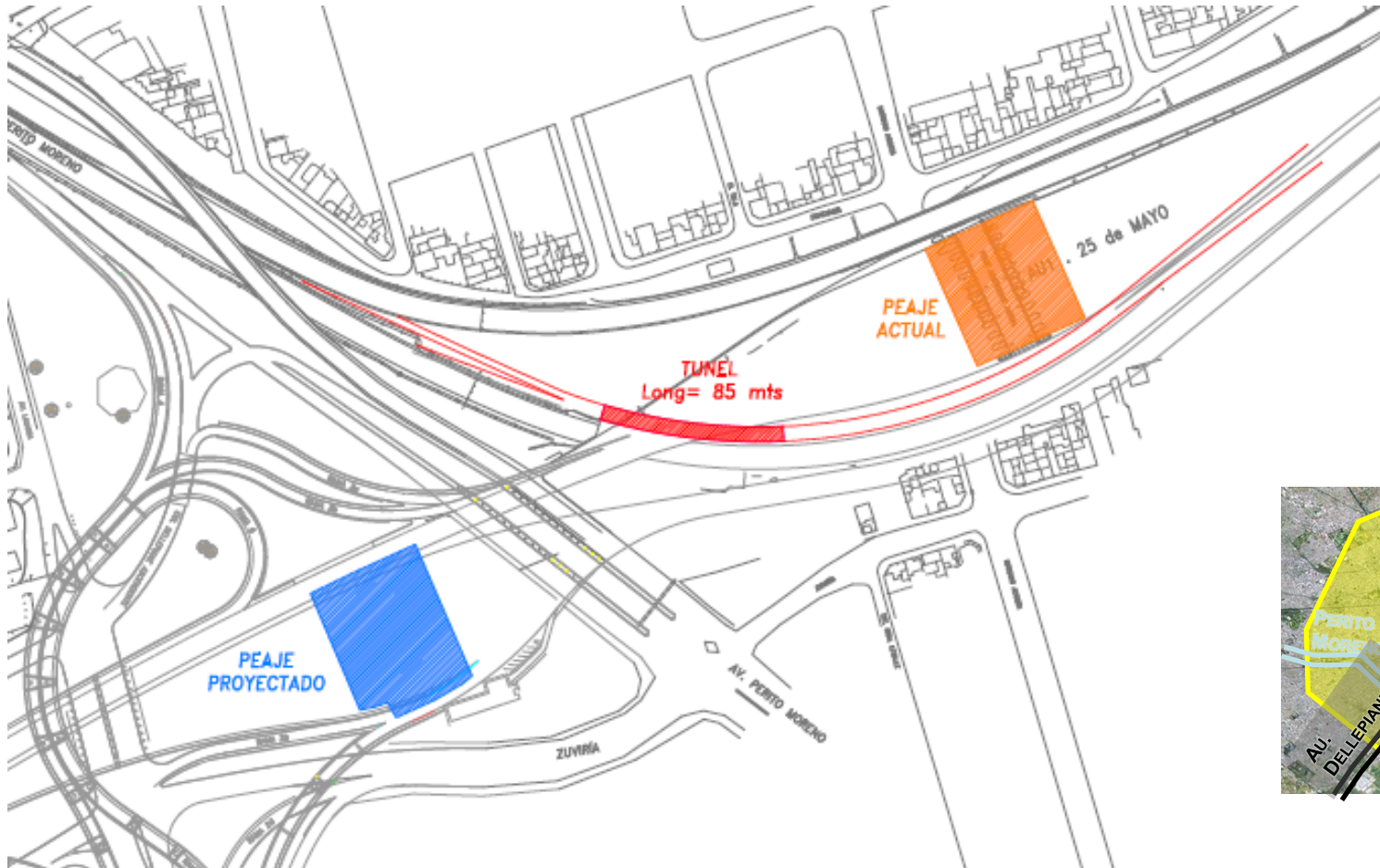


Metrobus – Corredores Futuros – AU 25 de Mayo





Metrobus – Corredores Futuros – AU 25 de Mayo





Metrobus – Corredores Futuros – AU 25 de Mayo



120 mil beneficiados.

40 % de reducción de tiempo de viaje.

50% estimado del crecimiento de la demanda.



ECOBICI



130 KM

DE CICLOVÍAS
PROTEGIDAS

En 4 años







- Uso de la bici: 5.000 VIAJES DIARIOS
- Más de 80.000 usuarios.
- 32 Estaciones y 130km de ciclovías.



Seguridad Vial



PROMEDIO DE VICTIMAS FATALES EN SINIESTROS DE TRANSITO

	PERIODO 2005-2008	PERIODO 2009-2012	REDUCCION
CICLISTAS	7,7	2,5	67%
TOTAL	133	85	36%

No se produjeron accidentes fatales en las ciclovías.



Ciudad sin Barreras – Pasos Bajo Nivel



Pasos Bajo Nivel ejecutados antes de 2008

- A. Av. Del Libertador (FFCC Tigre)
- B. Carranza (FFCC B. Mitre – Suárez)
- C. Av. Chorroarín (FFCC Urquiza)
- D. Yatay (FC Sarmiento)

Pasos Bajo Nivel ejecutados entre 2008 y 2013

1. Av. Sarmiento (FFCC Belgrano Norte)
2. Calle Bonorino (FFCC Belgrano Sur)
3. Calle Dorrego (FFCC San Martín)
4. Calle Punta Arenas (FFCC Urquiza)
5. Av. Mosconi (FFCC Urquiza)
6. Calle Soler (FFCC San Martín)
7. Av. Monroe (FFCC Mitre – Ramal Suárez)
8. Calle Manuela Pedraza (FFCC Mitre- Ramal Tigre)
9. Av. Crisólogo Larralde (FFCC Mitre - Ramal Tigre)
10. Arias (FFCC Mitre - Ramal Mitre)
11. Donado (FFCC Mitre – Ramal Suárez)
12. Holmberg (FFCC Mitre – Ramal Suárez)
13. Pacheco (FFCC Mitre – Ramal Suárez)
14. Ceretti (FFCC Mitre – Ramal Suárez)
15. Iberá (FFCC Mitre – Tigre)
16. Besares (FFCC Mitre – Ramal Tigre)
17. Olazabal (FFCC Mitre – Ramal Suárez/Mitre)
18. Superí (FFCC Mitre – Ramal Suárez/Mitre)
19. Federico Lacroze (FFCC Mitre – Ramal Suárez/Mitre)
20. Zamudio (FFCC Mitre – Ramal Suárez)
21. Ampliación del Puente Pacífico (FFCC San Martín)
22. Altolaguirre (FFCC Mitre ramal José León Suárez)

Ciudad sin Barreras – Pasos Bajo Nivel

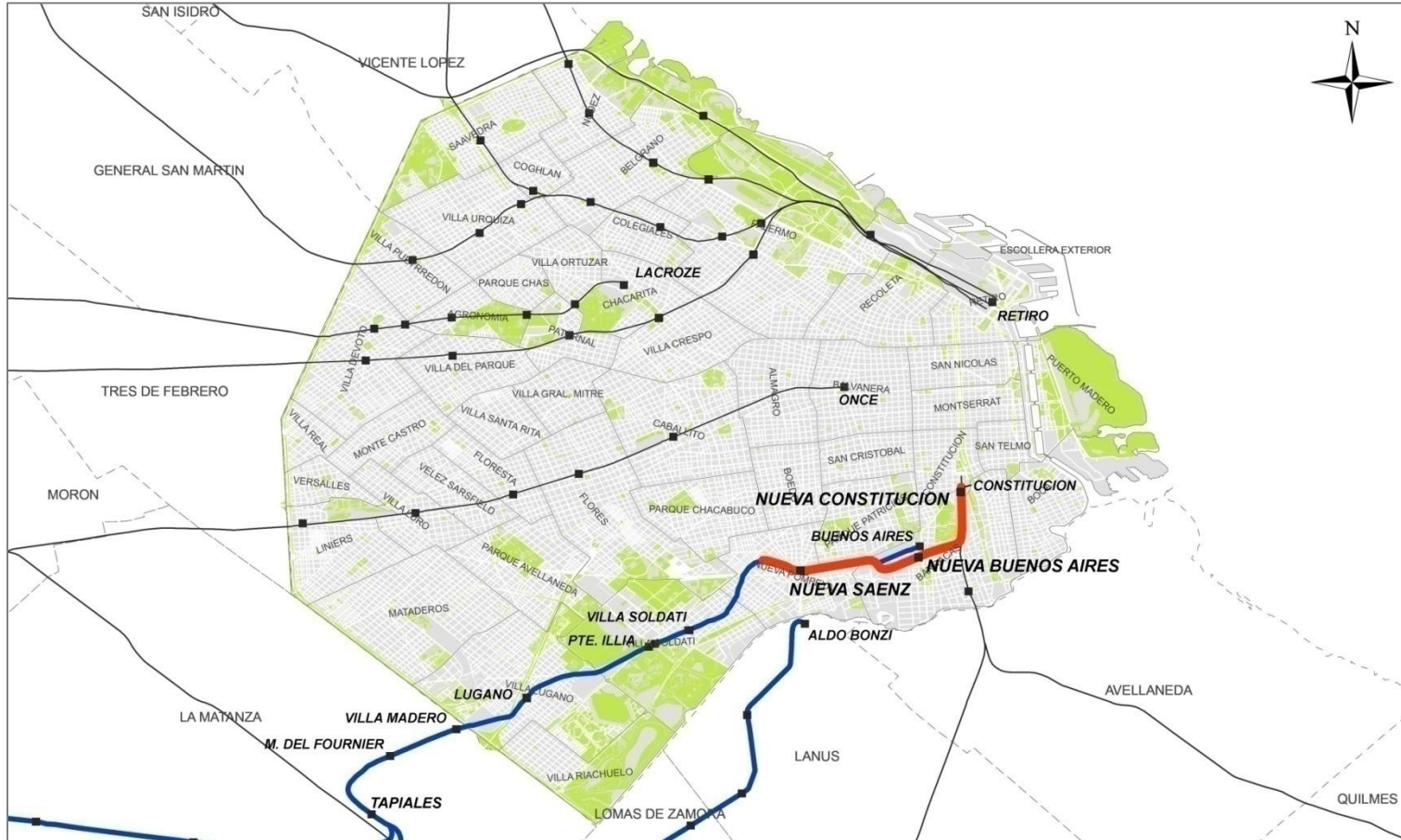


Ciudad sin Barreras – Pasos Bajo Nivel





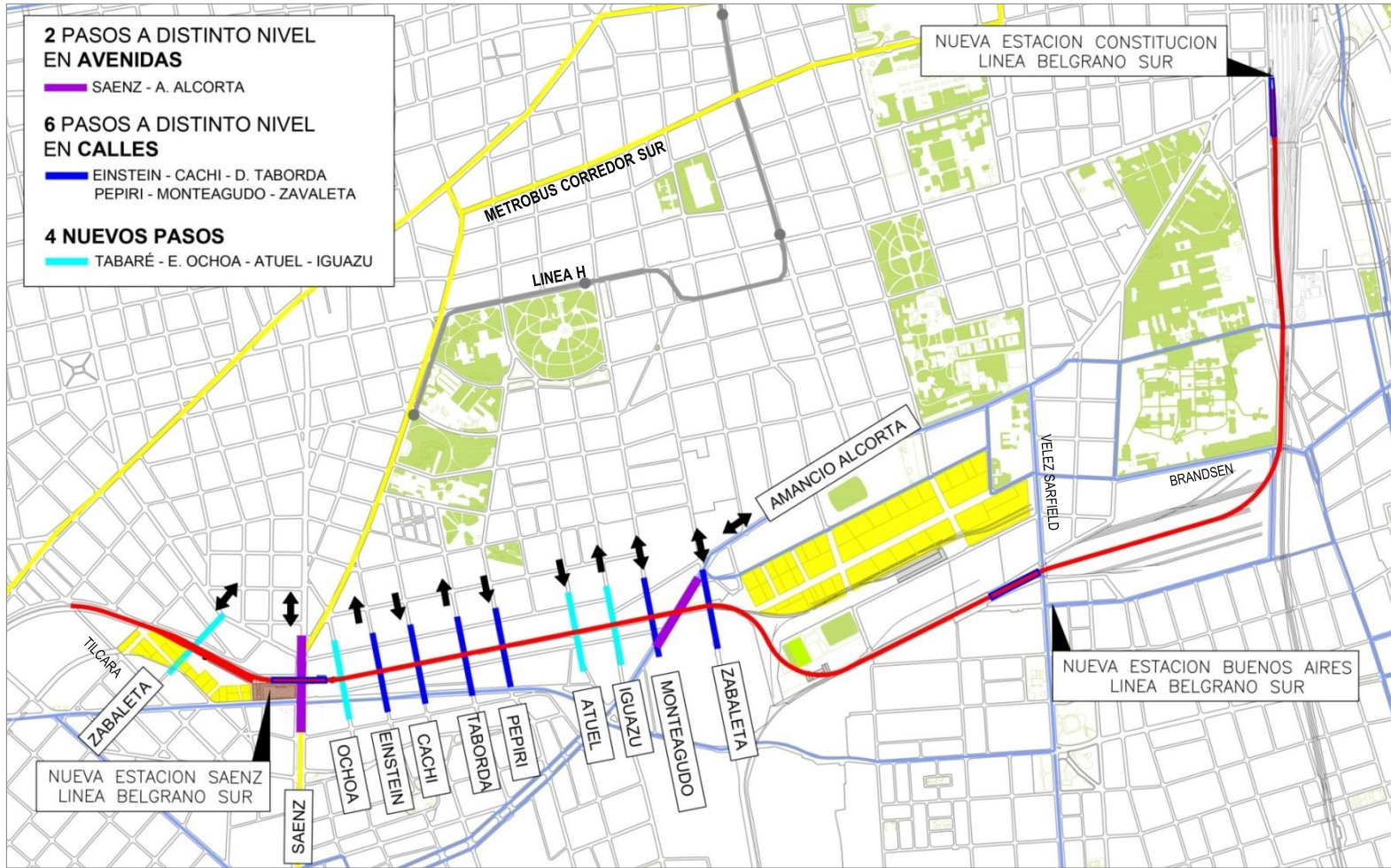
Ciudad sin Barreras – Viaducto Belgrano Sur



**Extensión del viaducto elevado desde
Av. Tilcara hasta Estación Constitución.
Longitud Viaducto 5,6 km**

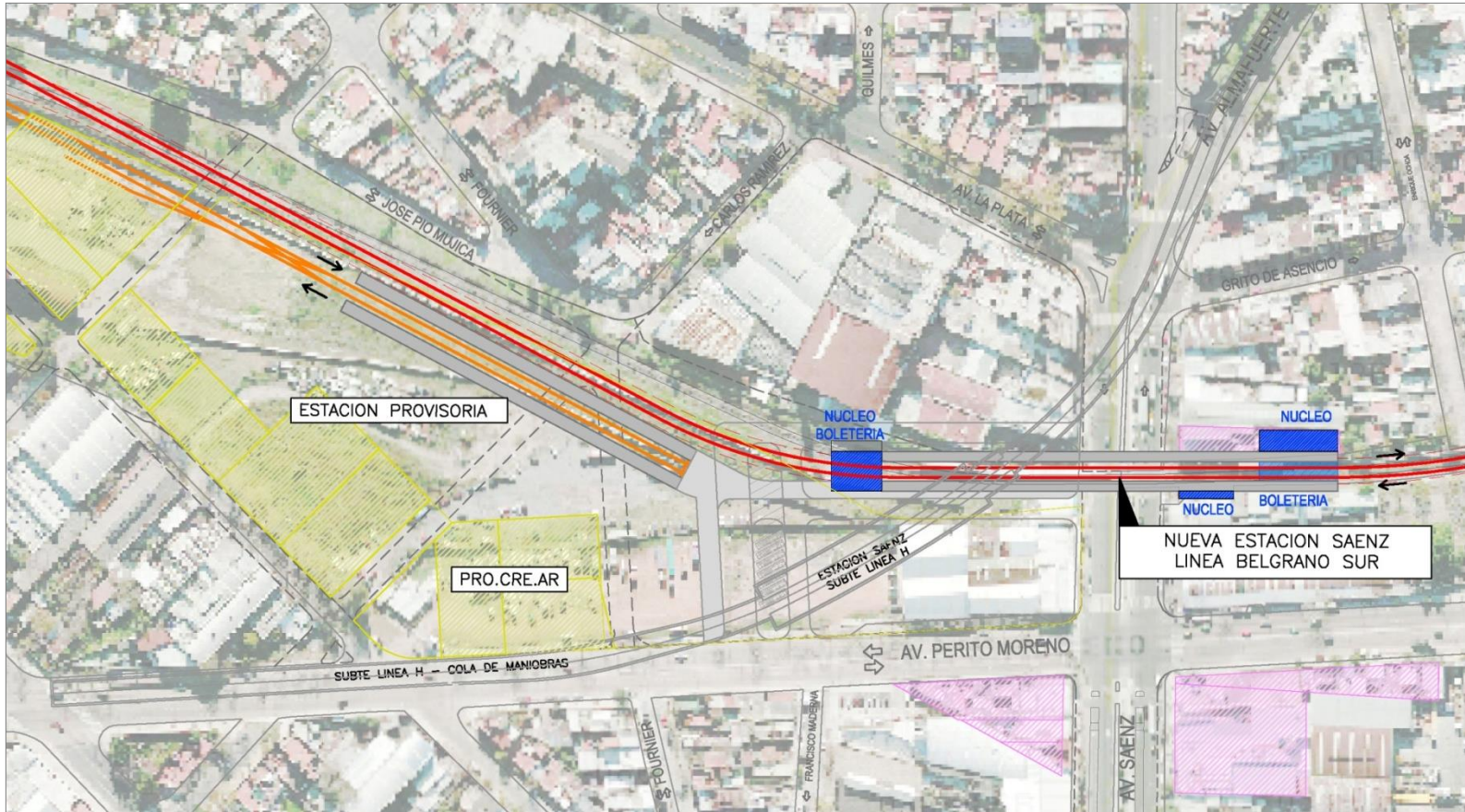


Ciudad sin Barreras – Viaducto Belgrano Sur





Ciudad sin Barreras – Nueva Estación Sáenz Centro de Transbordo Intermodal





Ciudad sin Barreras – Nueva Estación Sáenz Centro de Transbordo Intermodal





Centros de Transbordo - Retiro



Antes



Ahora



Centros de Transbordo - Retiro



Centros de Transbordo – Constitución



Antes



Ahora



Centros de Transbordo – Constitución



Centros de Transbordo - Once



Ahora



Proyecto

Centros de Transbordo - Once



Centros de Transbordo - Chacarita



Ahora



Proyecto

Centros de Transbordo - Chacarita





Centros de Transbordo – Puente Saavedra





Centros de Transbordo – Puente Saavedra





Terminal de Combis



Antes



Ahora

Terminal de Combis – Terminal Obelisco





Terminal de Combis – Terminal Puerto Madero





Terminal de Combis – Terminal Puerto Madero



Sistemas Inteligentes de Tránsito



Implementación de Carteles de Leyenda Variable

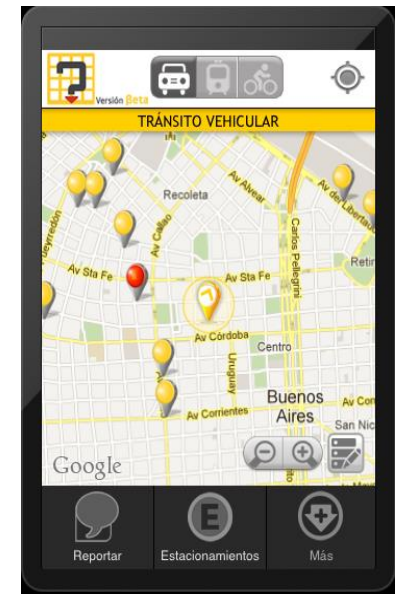
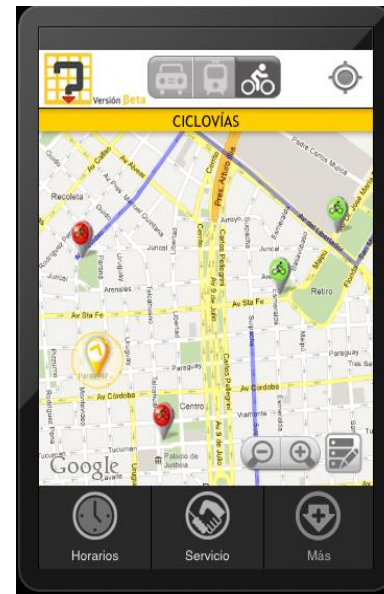
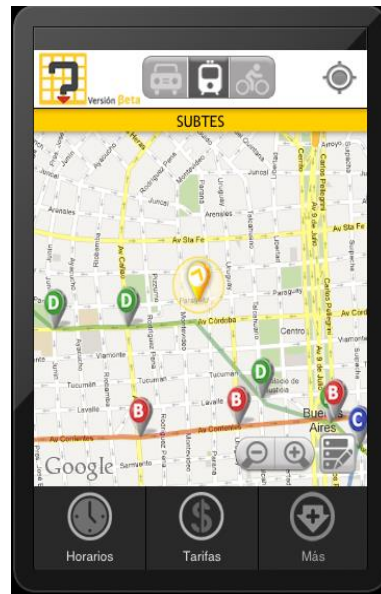
	2011	2013	2015
	18	29	38



Sistemas Inteligentes de Tránsito

Aplicativo Móvil: iPhone, Android, BlackBerry y WAP.

- Estacionamientos.
- Sistema de Transporte Público en Bici: Eco Bici.
- Eventos de tránsito: cortes, accidentes, etc.
- Red de subtes.



metr|||||**bus 9 de Julio**



Ing. German BUSSI
gbussi@buenosaires.gob.ar